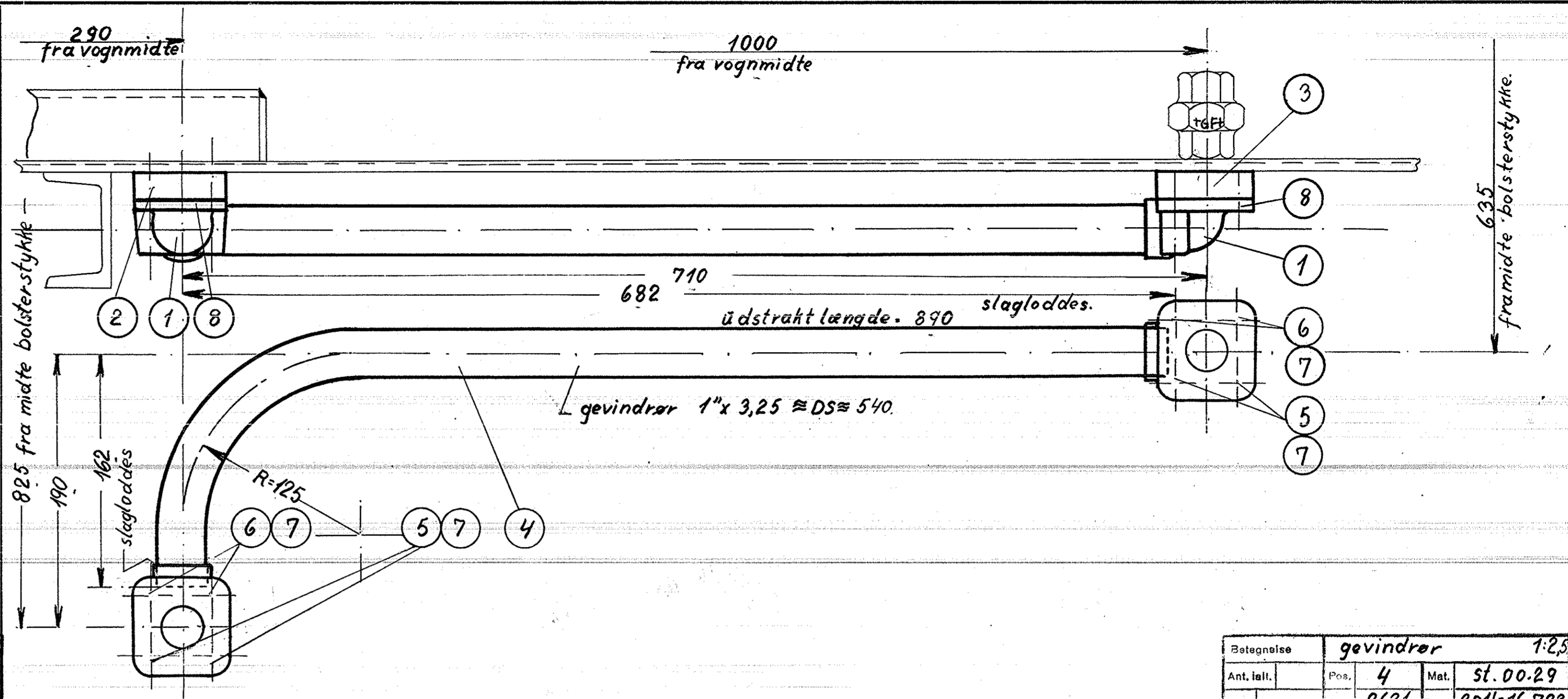
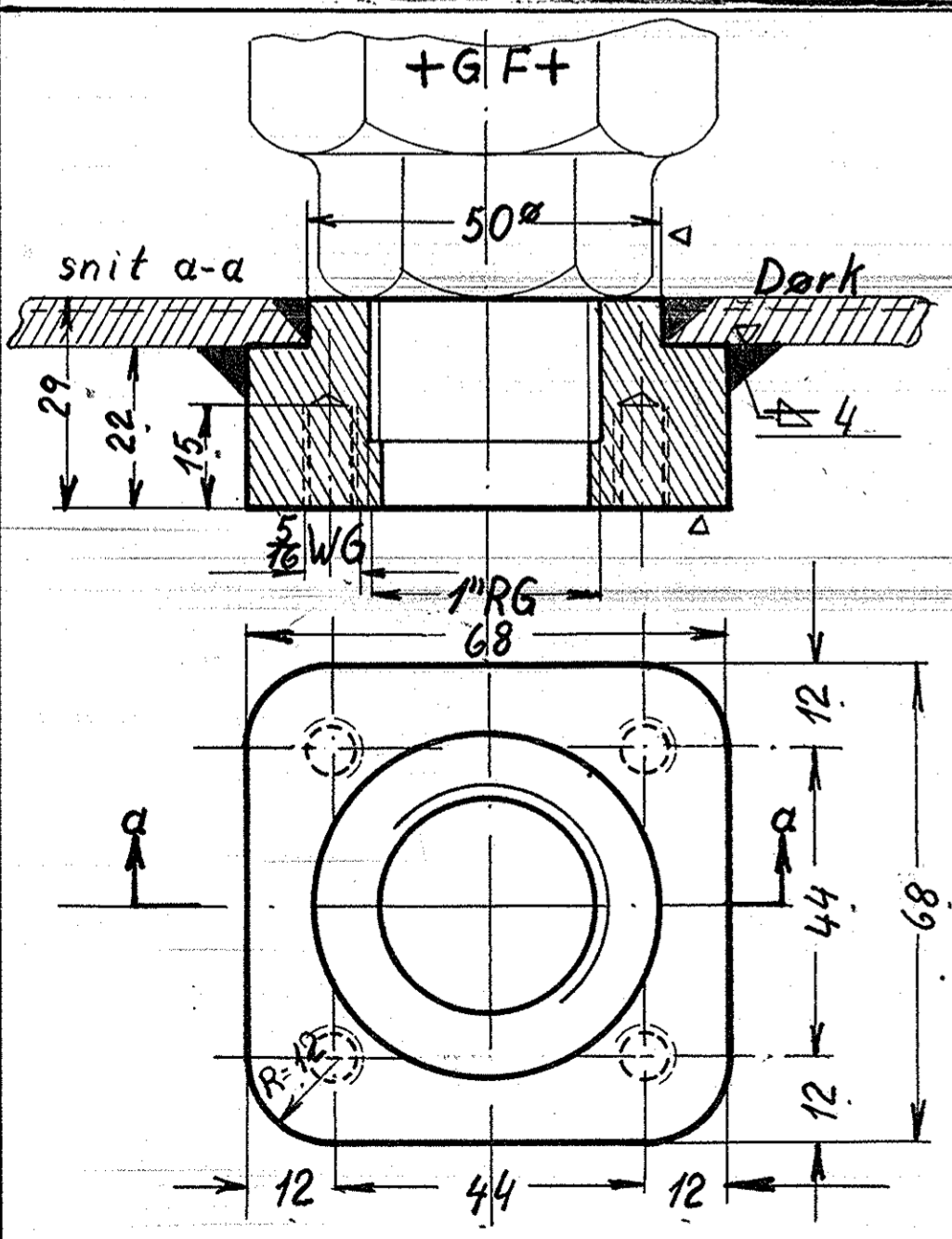


Betegnelse	flange		1:1
Ant. i alt.	Pos. 2	Mat. st. 37	
Ord.	9621	Tegn. 301L-16.792	



Betegnelse	gevindrør		1:2,5
Ant. i alt.	Pos. 4	Mat. st. 00.29	
Ord.	9621	Tegn. 301L-16.792	



Betegnelse	flange		1:1
Ant. i alt.	Pos. 3	Mat. st. 37	
Ord.	9621	Tegn. 301L-16.792	

se også tegn. 301L-16.800

4	pakning	8	oakencork	150x150x15
16	fjederst. magasin	7	fjederst.	magasin
8	skrue 5/8" m. seksk. hoved L=50 gevindl=20	6	st. 34	—
8	skrue 5/8" m. seksk. hoved L=25 gevindl=15	5	st. 34	magasin
2	gevindrør 1"x3,25" DS ≈ 540	4	st. 00.29	L=1800
2	flange	3	st. 37	flj. 70x30x150
2	flange	2	st. 37	flj. 70x30x150
4	flangebøjning 1"	1	lodde metal.	52R 329

Tegn.	C.W.K.	Rev.	S.P. 20/10 33	Afd.	ITL	Målestok:	1:1, 1:2,5
Kalk.	MS. 21-10-38	Norm.		Dato			
Dato		Rettelse		Indeks			
FRICHS							
Anvendelse						Stykliste nr.	
Diesel - el. 750hk. loko.						9621.	
Tegningens benævnelse						Tegningens nummer	
Dele til „GJC“ Finfilter under gulv.						301L-16.792.	
						Indeks:	